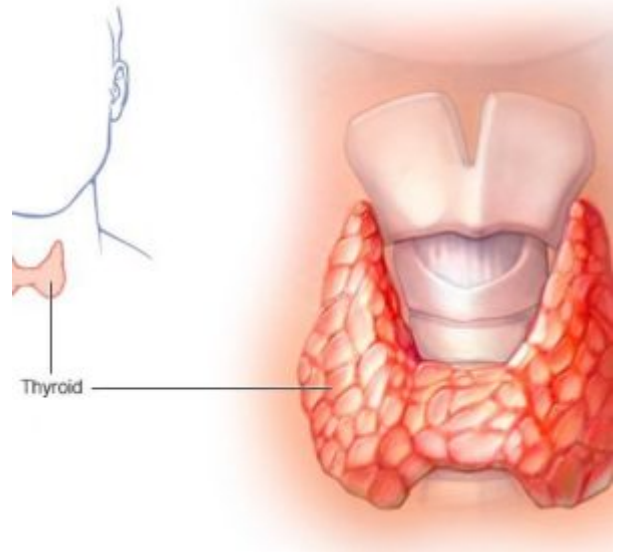


# سرطان تیروئید



## تعریف

سرطان تیروئید در سلول های تیروئید رخ می دهد. تیروئید هورمون هایی تولید می کند که ضربان قلب، فشار خون، دمای بدن و وزن شما را تنظیم می کنند. این سرطان ممکن است در ابتدا هیچ علائمی ایجاد نکند. اما با گذشت زمان می تواند باعث درد و تورم در گردن شود.

به نظر می رسد آمار ابتلا به سرطان تیروئید در حال افزایش است. انواع مختلفی از این سرطان وجود دارد. برخی بسیار آهسته رشد می کنند و برخی دیگر می توانند بسیار تهاجمی باشند. بیشتر موارد این سرطان با درمان به موقع بهبود می یابد.

## علائم

این سرطان به طور معمول در اوایل بیماری هیچ علائم و نشانه ای ایجاد نمی کند. با پیشرفت بیماری این سرطان، ممکن است منجر به موارد زیر گردد:

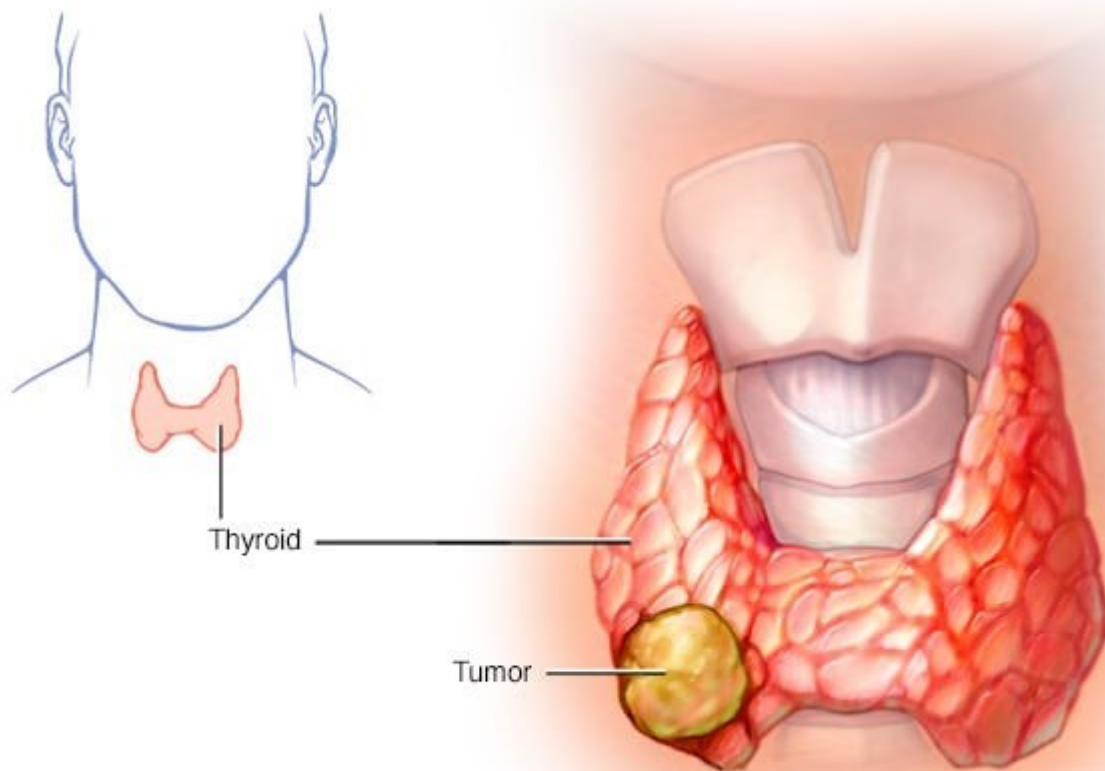
- یک توده (گره) که از طریق پوست گردن شما احساس می شود
- تغییراتی در صدا
- مشکل در بلع
- درد در گردن و گلو
- تورم غدد لنفاوی گردن

## چه موقع به پزشک مراجعه کنیم

اگر علائم و نشانه هایی را مشاهده و احساس نگرانی کردید، به پزشک خود مراجعه نمایید.

## علل

مشخص نیست که دقیقا چه عواملی باعث این سرطان می شوند. این سرطان زمانی اتفاق می افتد که سلول های تیروئید شما دچار تغییرات ژنتیکی (جهش) شوند. جهش ها باعث رشد سریع سلول ها و تکثیر آن ها می گردد. سلول ها همچنین توانایی مرگ برنامه ریزی شده سلول را از دست می دهند. در اثر گذشت زمان سلول های غیرطبیعی تیروئید تومور ایجاد می کنند. سلول های غیرطبیعی می توانند به بافت مجاور حمله کرده و به سایر قسمت های بدن گسترش یابند (متاستاز دهند).



## انواع سرطان تیروئید

این سرطان براساس انواع سلول های موجود در تومور به انواع مختلف طبقه بندی می شوند. وقتی نمونه ای از بافت سرطان در زیر میکروسکوپ بررسی شود، نوع این سرطان مشخص می گردد. نوع سرطان

تیروئید در تعیین درمان و پیش آگهی در نظر گرفته می شود.

## **انواع سرطان تیروئید عبارتند از:**

### **• سرطان تیروئید پاپیلاری**

شایع ترین شکل سرطان تیروئید، سرطان تیروئید پاپیلاری از سلول های فولیکولی ناشی می شود که هورمون های تیروئید را تولید و ذخیره می کنند. سرطان تیروئید پاپیلاری ممکن است در هر سنی رخ دهد، اما بیشتر اوقات افراد 30 تا 50 ساله را درگیر می کند. گاهی اوقات پزشکان از سرطان پاپیلای تیروئید و سرطان فولیکولار تیروئید به عنوان سرطان افتراق یافته تیروئید یاد می کنند.

### **• سرطان فولیکولار تیروئید**

سرطان تیروئید فولیکولار نیز از سلول های فولیکولی تیروئید ناشی می شود. این سرطان معمولاً افراد بالای 50 سال را درگیر می کند. سرطان سلول هارتل نوعی نادر و بالقوه تهاجمی از سرطان فولیکولار تیروئید است.

### **• سرطان آناپلاستیک تیروئید**

سرطان آناپلاستیک تیروئید یک نوع نادر از این سرطان است که از سلول های فولیکولی شروع می شود. به سرعت رشد می کند و درمان آن بسیار دشوار است. سرطان آناپلاستیک تیروئید به طور معمول در بزرگسالان 60 سال و بالاتر رخ می دهد.

### **• سرطان تیروئید مدولاری**

سرطان مدولاری تیروئید در سلول های تیروئیدی به نام سلول های C ایجاد می شود که هورمون کلسی تونین را تولید می کنند. افزایش سطح کلسی تونین در خون می تواند سرطان تیروئید مدولار را در مراحل اولیه نشان دهد. سندرم های خاص ژنتیکی خطر ابتلا به سرطان تیروئید مدولار را افزایش می دهند.

## ▪ انواع نادر دیگر

انواع بسیار نادر دیگر سرطان که از تیروئید شروع می شود شامل لنفوم تیروئید است که از سلول های سیستم ایمنی تیروئید شروع می شود و سارکوم تیروئید که از سلول های بافت همبند تیروئید شروع می شود.

## عوامل خطر

عواملی که ممکن است خطر این سرطان را افزایش دهند عبارتند از:

### ▪ جنسیت

این سرطان در زنان بیشتر از مردان رخ می دهد.

### ▪ قرار گرفتن در معرض تابش زیاد نور

درمان های پرتودرمانی خطر ابتلا به این سرطان را افزایش می دهد.

### ▪ سندرم های خاص ژنتیکی ارثی

سندرم های ژنتیکی که خطر ابتلا به این سرطان را افزایش می دهند شامل: سرطان مدولار خانوادگی تیروئید ، نئوپلازی غدد درون ریز متعدد ، سندرم کودن و پلی پوز آدنوماتوز خانوادگی است.

این سرطان پس از درمان می تواند برگردد، حتی اگر تیروئید را برداشته باشید. اگر سلول های سرطانی قبل از خارج شدن از تیروئید گسترش یابد، این اتفاق می افتد.

### عود مجدد

این سرطان ممکن است در موارد زیر عود کند:

▪ غدد لنفاوی گردن

▪ تکه های کوچکی از بافت تیروئید در حین جراحی باقی مانده است

▪ گسترش از مناطق دیگر بدن مانند ریه ها و استخوان ها

این سرطان که عود می کند قابل درمان است. پزشک شما ممکن است

آزمایش خون دوره ای یا اسکن تیروئید را برای بررسی علائم عود سرطان تیروئید توصیه کند.

## جلوگیری

پیشگیری برای افرادی که خطر بالایی دارند بزرگسالان و کودکان مبتلا به جهش ژنی ارثی که خطر سرطان مدولاری تیروئید را افزایش می دهد، ممکن است برای جلوگیری از سرطان ، جراحی تیروئید را در نظر بگیرند (تیروئیدکتومی پیشگیری).

## پیشگیری برای افراد نزدیک نیروگاه های هسته ای

گاهی اوقات دارویی که جلوی اشعه بر روی غده تیروئید را می گیرد، در اختیار افرادی قرار می گیرد که در نزدیکی نیروگاه های هسته ای زندگی می کنند. این دارو (یدید پتاسیم) را می توان استفاده نمود.

تهیه و ترجمه توسط : خانم زویا نجفی ( [آزمایشگاه ژنتیک ژنوم اصفهان](#) - [مرکز تحقیقات سلولی، مولکولی و ژنتیک ژنوم](#) - [واحد سرطان](#) )