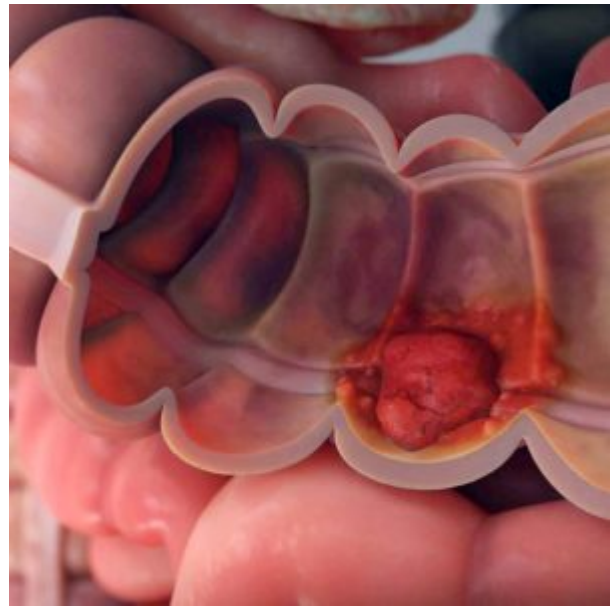


# سرطان روده



روده قسمت نهایی دستگاه گوارش است که معمولاً افراد مسن را درگیر می‌نماید، هرچند ممکن است در هر سنی اتفاق بیفتد. این بیماری معمولاً به صورت توده های کوچک، غیر سرطانی (خوش خیم) به نام پولیپ که در قسمت داخلی روده ایجاد می شوند، شروع می گردد. با گذشت زمان برخی از این پولیپ ها می توانند به سرطان روده ( colon cancer ) تبدیل شوند.

**پولیپ** ها ممکن است کوچک باشند و در صورت وجود، علائم کمی ایجاد کنند. به همین دلیل پزشکان آزمایش های منظم غربالگری را برای کمک به پیشگیری از سرطان روده ( سرطان کلون ) با شناسایی و برداشتن پولیپ ها قبل از تبدیل شدن آنها به سرطان توصیه می کنند.

اگر این سرطان ایجاد شود، درمان های زیادی برای کنترل آن در دسترس هستند از جمله جراحی، پرتودرمانی و درمان های دارویی مانند شیمی درمانی، درمان هدفمند و ایمونوتراپی.

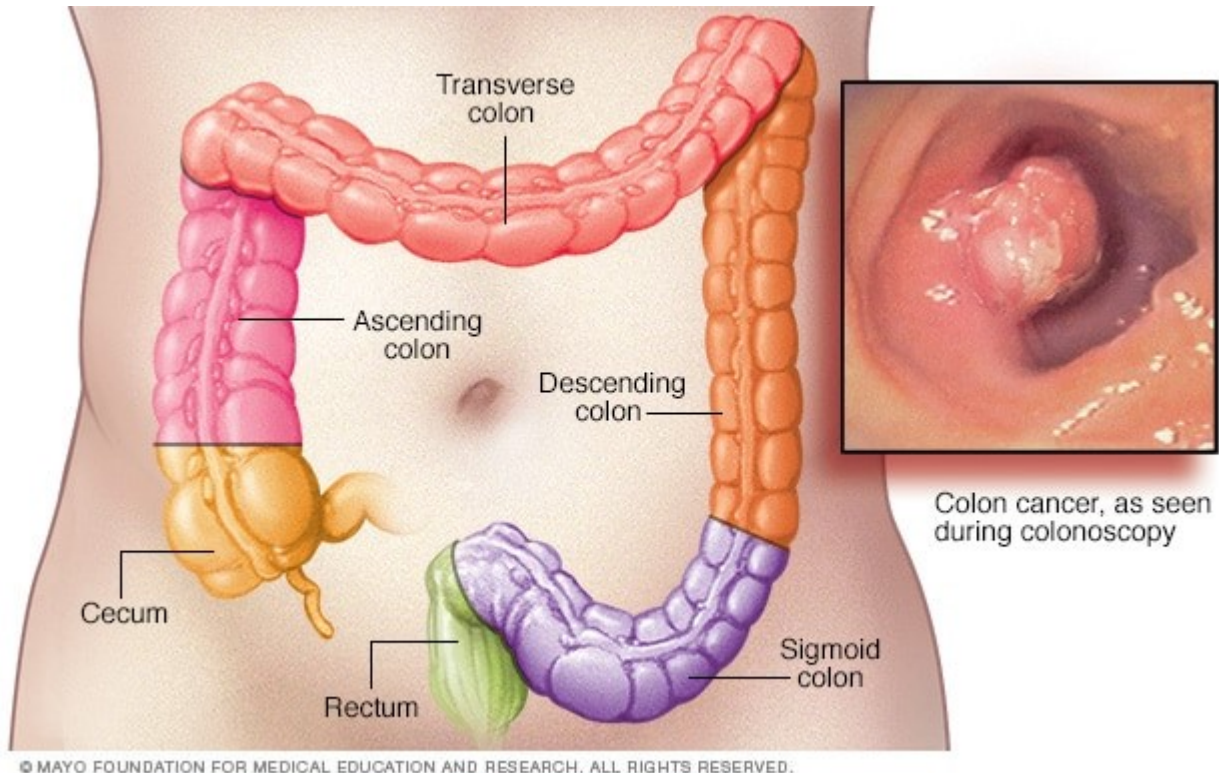
## علائم

علائم و نشانه های سرطان روده بزرگ عبارتند از:

- تغییر مداوم در عادات روده، از جمله اسهال یا یبوست یا تغییر قوام مدفوع
- خونریزی مقعدی یا خون در مدفوع

- ناراحتی مداوم در شکم، مانند گرفتگی، گاز یا درد
- احساسی که روده شما کاملاً تخلیه نمی شود
- ضعف یا خستگی
- کاهش وزن بدون دلیل

بسیاری از افراد مبتلا به این سرطان در مراحل اولیه بیماری هیچ علائمی را تجربه نمی کنند. هنگامی که علائم ظاهر می شوند، بسته به اندازه سرطان و محل قرارگیری آنها در روده متفاوت خواهند بود.



## چه موقع به پزشک مراجعه کنیم

اگر علائم مداومی را مشاهده کردید که شما را نگران می کند، به پزشک خود مراجعه نمایید.

با پزشک خود در مورد زمان شروع غربالگری این سرطان صحبت کنید. دستورالعمل ها به طور کلی توصیه می کنند که غربالگری سرطان کلون از حدود 50 سالگی آغاز شود. در صورت داشتن سایر عوامل خطر مانند سابقه خانوادگی بیماری، پزشک ممکن است غربالگری مکرر یا زودرس را توصیه کند.

## علل

به طور کلی، سرطان کلون بزرگ زمانی شروع می شود که سلول های سالم

در روده بزرگ تغییراتی (جهش) در DNA آنها ایجاد شده باشد. DNA سلول شامل مجموعه ای از دستورالعمل ها است که به سلول می گوید چه کاری انجام دهد.

سلولهای سالم به شکلی منظم رشد کرده و تقسیم می شوند تا عملکرد طبیعی بدن شما را حفظ کنند. اما وقتی DNA سلول آسیب دیده و -سرطانی شود سرعت تقسیم سلولها بیشتر می شوند و تومور ایجاد می گردد.

## عوامل خطر

عواملی که ممکن است خطر ابتلا به سرطان روده را افزایش دهند عبارتند از:

### ▪ سن بالا

سرطان روده بزرگ در هر سنی قابل تشخیص است، اما اکثر افراد مبتلا به سرطان روده بالاتر از 50 سال هستند.

### ▪ نژاد آفریقایی-آمریکایی

آفریقایی-آمریکایی ها بیشتر از افراد دیگر نژاد در معرض خطر این سرطان هستند.

### ▪ سابقه شخصی یا پولیپ

اگر قبلاً به این سرطان یا پولیپ روده غیرسرطانی مبتلا شده اید، در آینده بیشتر احتمال ابتلا به این سرطان وجود دارد.

### ▪ شرایط التهابی روده

بیماریهای التهابی مزمن روده، می توانند خطر ابتلا به این سرطان را افزایش دهند.

### ▪ سندرم های ارثی

برخی جهش های ژنی منتقل شده در نسل های خانواده شما می تواند خطر

ابتلا به سرطان روده بزرگ را به میزان قابل توجهی افزایش دهد. تنها درصد کمی از سرطان‌های روده بزرگ با ژن‌های ارثی مرتبط هستند. شایع‌ترین سندرم‌های ارثی که خطر سرطان کلون بزرگ را افزایش می‌دهند: پولیپوز آدنوماتوز خانوادگی (FAP) و سندرم لینچ (HNPCC) است.

## ▪ سابقه خانوادگی سرطان روده بزرگ

اگر بیش از یک عضو خانواده به سرطان روده یا سرطان رکتوم مبتلا باشد خطر ابتلا بیشتر است.

## ▪ رژیم کم فیبر و پر چربی

سرطان روده بزرگ و سرطان رکتوم ممکن است با یک رژیم غذایی غیرسالم همراه باشد، که دارای فیبر کم و چربی و کالری زیادی است. تحقیقات در این زمینه نتایج متفاوتی داشته است. برخی مطالعات افزایش خطر ابتلا به این سرطان را در افرادی که رژیم‌های غذایی با گوشت قرمز و گوشت فرآوری شده مصرف می‌کنند نشان داده‌اند.

## ▪ سبک زندگی

- افرادی که بی‌تحرک هستند بیشتر در معرض سرطان کلون بزرگ قرار می‌گیرند. انجام فعالیت بدنی منظم ممکن است خطر ابتلا به این سرطان را کاهش دهد.
- افراد مبتلا به دیابت یا مقاوم به انسولین در معرض خطر ابتلا به سرطان روده بزرگ هستند.
- در افرادی که چاق هستند، در مقایسه با افرادی که وزن طبیعی دارند، خطر ابتلا به سرطان کلون بزرگ و خطر مرگ ناشی از این سرطان افزایش می‌یابد.
- افرادی که سیگار می‌کشند ممکن است در معرض خطر ابتلا به این باشند.
- استفاده زیاد و مداوم از الکل خطر ابتلا به این سرطان را افزایش می‌دهد.

درمان‌های روتین سرطان کلون شامل جراحی، پرتودرمانی و ... می‌باشد.

تهیه و ترجمه توسط : زویا نجفی ( آزمایشگاه ژنتیک پزشکی  
ژنوم اصفهان - مرکز تحقیقات سلولی، مولکولی و ژنتیک ژنوم  
اصفهان )