

# سرطان سینه ( Breast Cancer )



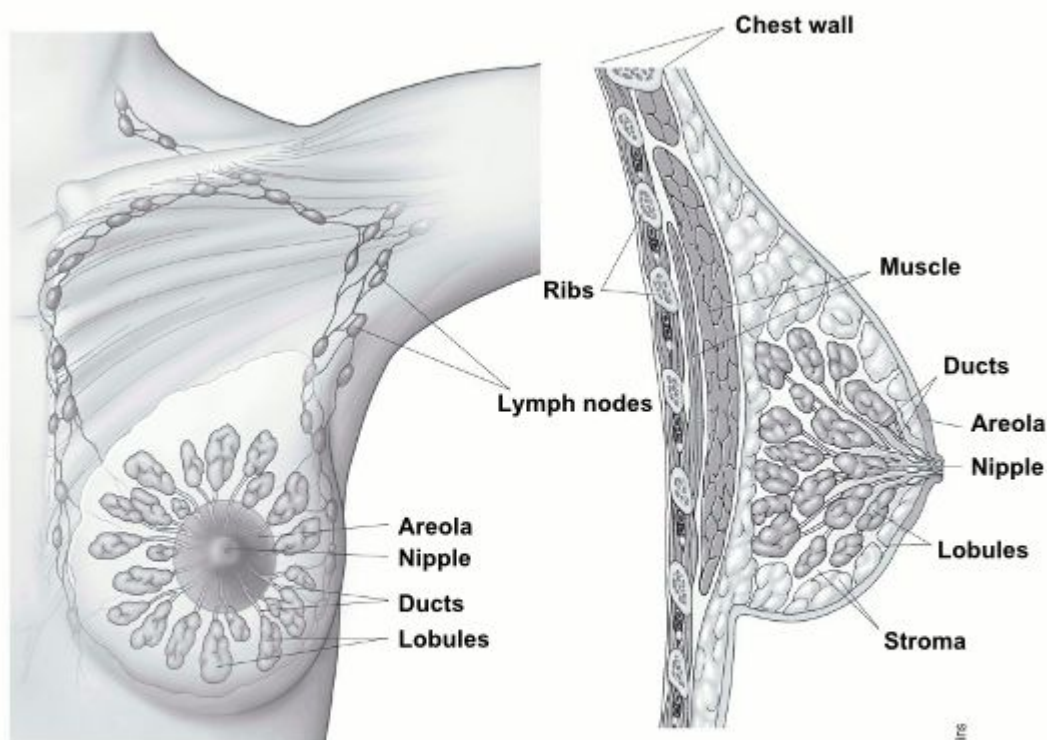
سرطان ها ( مانند سرطان سینه ) در نتیجه جهش ها یا تغییرات غیر عادی، در ژن هایی که مسئول رشد سلول ها می باشند، رخ می دهد. ژن ها در هسته سلول قرار دارند، که به عنوان "اتاق کنترل" هر سلول عمل می کند. به طور معمول سلول های جدید سالم با از بین رفتن سلول های قدیمی، جایگزین می شوند. با گذشت زمان، جهش ها می توانند ژن های خاصی را "روشن" کرده و برخی دیگر را در سلول "خاموش" کنند. سلول تغییر یافته توانایی ادامه تقسیم بدون نظم و کنترل، تکثیر بیرویه سلول و تشکیل تومور را به دست می آورد.

## تومور

یک تومور می تواند خوش خیم و یا بدخیم باشد. تومورهای خوشخیم سرطانی در نظر گرفته نمی شوند و از نظر ظاهری تقریباً طبیعی هستند، به آرامی رشد می کنند، به بافت های مجاور حمله نمی کنند و به سایر قسمت های بدن گسترش نمی یابند. تومورهای بدخیم سرطانی هستند. سلول های بدخیم بدون کنترل هستند و می توانند فراتر از تومور اصلی به سایر قسمت های بدن گسترش یابند.

## تعریف سرطان سینه

اصطلاح "سرطان سینه" به توموری بدخیم گفته می شود که از سلول های پستان ایجاد شده است. با گذشت زمان، سلول های سرطانی می توانند به بافت سالم پستان حمله کرده و به غدد لنفاوی زیربغل و اندام های دیگر راه پیدا کنند.



**Normal breast tissue**

سرطان پستان همیشه ناشی از یک ناهنجاری و تغییر ژنتیکی است. با این حال فقط 5-10٪ سرطان‌ها ارثی می‌باشد و به دلیل ناهنجاری از مادر یا پدر به ارث می‌رسد. 85-90٪ سرطان‌های پستان به دلیل ناهنجاری‌های ژنتیکی است که ارثی نمی‌باشند و در نتیجه روند پیری و در طی مرور زمان اتفاق می‌افتد.

روش‌هایی وجود دارد که هر شخص می‌تواند برای کمک به سلامتی بدن و پیشگیری از سرطان سینه تا حد ممکن انجام دهد. مانند مصرف یک رژیم غذایی متعادل، حفظ وزن مناسب، عدم استعمال دخانیات، عدم مصرف الکل و ورزش منظم. به طور کل همه این موارد ممکن است تاثیری در خطر ابتلا به سرطان پستان داشته باشند، اما نمی‌توانند خطر را کاملاً از بین ببرند.

## مراحل سرطان پستان

مراحل سرطان سینه با توجه به خصوصیات سرطان، از جمله بزرگ بودن آن و داشتن گیرنده‌های هورمونی تعیین می‌شود. دانستن مرحله سرطان به شما و پزشک کمک می‌کند که:

▪ خود پیش‌آگهی داشته باشید.

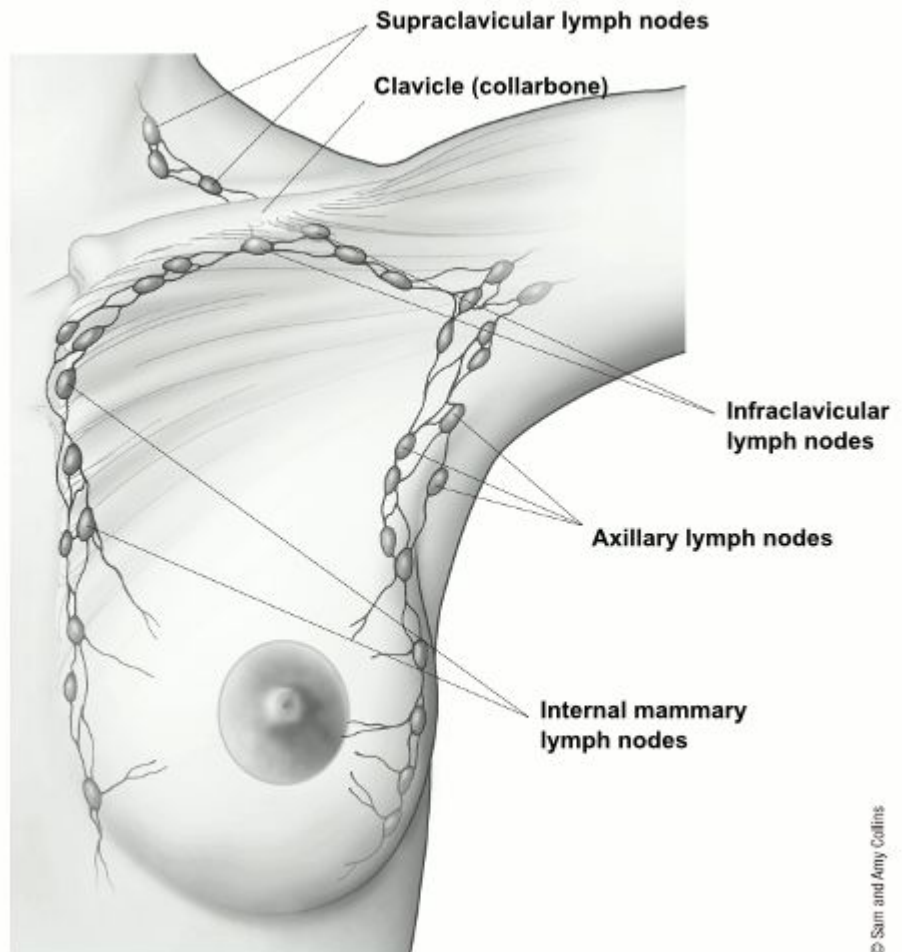
- در مورد بهترین گزینه های درمانی برای خود تصمیم بگیرید.
- تعیین کنید که آیا برخی آزمایشات بالینی گزینه خوبی برای شما می باشد.

مرحله سرطان سینه معمولاً به صورت یک عدد در مقیاس 0 تا IV بیان می شود. مرحله 0 سرطان های غیرتهاجمی را که در محل اصلی خود باقی مانده اند توصیف می کند و مرحله IV سرطان های مهاجمی را که در خارج از پستان به سایر قسمت های بدن گسترش یافته اند، توصیف می نماید.

## عوامل خطر سرطان سینه

از هر 8 زن در ایالات متحده 1 نفر یا 12 درصد یا از هر 100 زن حدود 12 نفر می توانند انتظار داشته باشند که در طول زندگی خود به سرطان پستان مبتلا شوند. در ایالات متحده، متوسط  $\square$  عمر حدود 80 سال است. بنابراین دقیق تر است که بگوییم از هر 8 زن در ایالات متحده که به سن 80 سالگی می رسند 1 نفر می تواند به سرطان پستان مبتلا شود. در هر دهه زندگی، خطر ابتلا به سرطان پستان در بیشتر زنان کمتر از 12% است.

حتی اگر مطالعات نشان داده است که زنان در طول زندگی 12% خطر ابتلا به سرطان سینه را دارند، خطر فردی شما ممکن است بیشتر یا کمتر از آن باشد. ریسک فردی تحت تأثیر عوامل مختلفی مانند سابقه خانوادگی، سابقه تولید مثل، سبک زندگی، محیط و سایر موارد قرار دارد.



© Sam and Amy Collins

## Lymph nodes in relation to the breast

### مدیریت ترس از سرطان سینه

حتی اگر ترس از ابتلا به سرطان سینه را داشته باشید، لزوماً به سرطان سینه مبتلا نخواهید شد. اگر قبلاً سرطان پستان داشته اید، به این معنی نیست که سرطان عود می کند. ممکن است خودتان یا از طریق یکی از عزیزانتان این بیماری را تجربه کرده باشید. ترس تا حدودی امری طبیعی است، اجازه ندهید این ترس بر شما غلبه پیدا کند.

روانشناسان و دیگر متخصصان درباره ترس اتفاق نظر دارند. بسته به اینکه در کدام مرحله از سرطان پستان هستید ترس می تواند اشکال مختلفی داشته باشد. درک کنید که بسیاری از ترس های شما توسط دیگران مشترک است. در حالی که ترس طبیعی است، اما برای داشتن زندگی سالم اختلال به وجود می آورد.

### انواع سرطان سینه

سرطان پستان می تواند در مناطق مختلف پستان - مجاری، لوبول ها یا

در برخی موارد، بافت بین آنها آغاز گردد.

انواع مختلف سرطان پستان (سرطان های غیر تهاجمی، تهاجمی، متاستاتیک پستان و ...):

- سرطان مجاری در وضعیت (DCIS)
- سرطان مجرای تهاجمی (IDC)
- IDC Type: کارسینومای توبولار پستان
- IDC Type: کارسینومای مدولاری پستان
- IDC Type: کارسینومای مخاطی پستان
- IDC Type: سرطان پاپیلاری پستان
- IDC Type: کارسینومای Cribriform از پستان
- کارسینوم لوبولار تهاجمی (ILC)
- سرطان التهابی پستان
- سرطان لوبولار در محل (LCIS)
- سرطان پستان مردان
- زیرگروههای مولکولی سرطان پستان
- سرطان پستان منفی سه گانه
- پاژه بیماری نوک پستان
- تومورهای فیلد پستان
- سرطان پستان مکرر
- سرطان پستان متاستاتیک

## درمان و عوارض جانبی

در سال های اخیر، پیشرفت های درمانی نجات دهنده زیادی در برابر سرطان پستان به وجود آمده است که با خود امید را به همراه آورده است. به طور کل امروزه به جای تنها یک یا دو گزینه درمانی گزینه های زیادی وجود دارد.

تهیه و ترجمه توسط : زویا نجفی ( [آزمایشگاه ژنتیک پزشکی ژنوم اصفهان](#) - مرکز تحقیقات سلولی، مولکولی و ژنتیک ژنوم، R&D )