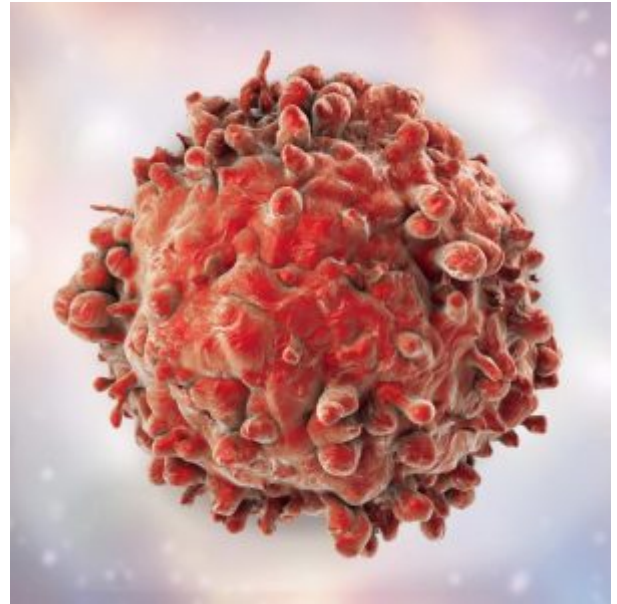


لوسمی



انواع مختلفی از سرطان لوسمی وجود دارد. برخی از انواع این سرطان در کودکان بیشتر دیده می شود. سایر اشکال آن بیشتر در بزرگسالان دیده می شود.

در افراد مبتلا به سرطان لوسمی، مغز استخوان مقدار زیادی گلبول سفید غیرطبیعی تولید می کند، که عملکرد صحیحی ندارند.

علائم

علائم سرطان لوسمی، بسته به نوع آن متفاوت است. علائم و نشانه های شایع آن عبارتند از:

- تب یا لرز.
- خستگی مداوم، ضعف.
- عفونت های مکرر، یا شدید.
- کاهش وزن بدون دلیل.
- غدد لنفاوی، متورم بزرگ شدن کبد یا طحال.
- خونریزی، یا کبودی.
- خونریزی مکرر از بینی.
- تعریق زیاد، به خصوص در شب.
- درد استخوان.

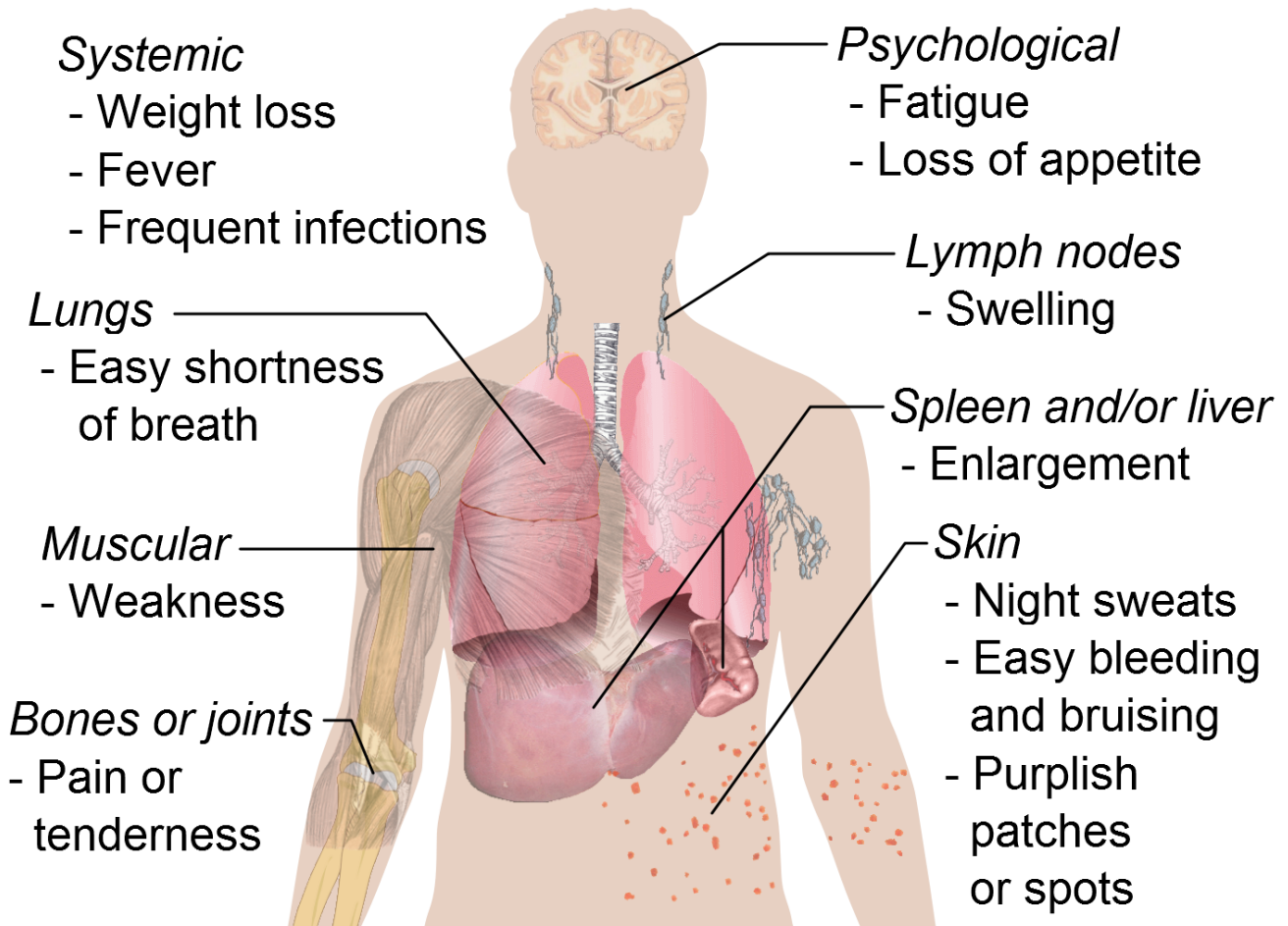
چه موقع به پزشک مراجعه کنیم

اگر علائم و نشانه های مداومی دارید که شما را نگران می کند، با

پزشک خود مطرح نمائید.

علائم سرطان لوسمی غالباً مبهم است. شما ممکن است علائم اولیه آن را نادیده بگیرید. زیرا ممکن است شبیه علائم آنفولانزا و سایر بیماری های شایع باشد.

Common symptoms of **Leukemia**



علل

دانشمندان علت دقیق این سرطان را نمی دانند. به نظر می رسد از ترکیبی از عوامل ژنتیکی و محیطی ایجاد می گردد.

به طور کلی، تصور می شود که سرطان لوسمی هنگامی رخ می دهد، که برخی از سلول های خونی تغییراتی (جهش) در ماده ژنتیکی یا DNA خود پیدا کنند. DNA سلول حاوی دستورالعمل هایی است که به سلول می گوید چه کاری باید انجام دهد. به طور معمول، DNA به سلول می گوید که با سرعت تعیین شده رشد کند. و در یک زمان مشخص بمیرد. در این سرطان، جهش ها به سلول ها می گویند که رشد و تقسیم را ادامه

دهند.

طبقه بندی

پزشکان سرطان لوسمی را بر اساس سرعت پیشرفت و نوع سلول‌های درگیر طبقه بندی می‌کنند.

اولین نوع طبقه بندی براساس سرعت پیشرفت سرطان لوسمی است:

• سرطان لوسمی حاد

در سرطان لوسمی حاد، سلول‌های غیر طبیعی سلول‌های نابالغ (بلاست) هستند. آن‌ها نمی‌توانند عملکردهای طبیعی خود را انجام دهند، و به سرعت تکثیر می‌شوند. بنابراین بیماری به سرعت بدتر می‌شود. سرطان لوسمی حاد به درمان تهاجمی و به موقع نیاز دارد.

• سرطان لوسمی مزمن

انواع مختلفی از لوسمی‌های مزمن وجود دارد. برخی سلول‌های زیادی تولید می‌کنند، و برخی دیگر سلول‌های زیادی تولید نمی‌کنند. این سرطان مزمن می‌تواند برای مدتی عملکرد طبیعی داشته باشند. برخی از انواع این سرطان مزمن در ابتدا علائم اولیه‌ای ندارند و می‌توانند تا سال‌ها مورد توجه و تشخیص قرار نگیرند.

نوع دوم طبقه بندی براساس نوع گلبول‌های سفید خون است:

• سرطان لوسمی لنفاوی

این نوع سرطان، سلول‌های لنفاوی (لنفوسیت‌ها) را تشکیل و تحت تأثیر قرار می‌دهند.

▪ سرطان خون میلوزن (my-uh-LOHJ-uh-nus)

این نوع سرطان خون سلول های میلوئید را تحت تأثیر قرار می دهد. سلول های میلوئیدی باعث به وجود آمدن گلبول های قرمز ، گلبول های سفید و سلول های تولید کننده پلاکت می شوند.

انواع سرطان خون

انواع عمده سرطان خون عبارتند از:

- لوسمی لنفوسیتی حاد (ALL). این شایعترین نوع سرطان خون در کودکان خردسال است. ALL نیز می تواند در بزرگسالان رخ دهد.
- حاد میلوزن (AML). (AML نوعی سرطان خون است. در کودکان و بزرگسالان رخ می دهد. AML شایعترین نوع سرطان خون حاد در بزرگسالان است.
- لنفوسیتی مزمن (CLL). یا CLL. شایع ترین سرطان خون مزمن در بزرگسالان. ممکن است سالها بدون نیاز به درمان احساس خوبی داشته باشید.
- مزمن میلوزن (CML). این نوع سرطان خون عمدتاً بزرگسالان را درگیر می کند. فرد مبتلا به CML ممکن است ماهها یا سالها علائم کمی داشته باشد. و یا علائمی نداشته باشد. قبل از اینکه وارد مرحله ای شود که سلولهای لوسمی با سرعت بیشتری رشد می کنند.
- انواع دیگر و نادرتری از لوسمی وجود دارد. از جمله لوسمی سلول مویی. سندرم های میلو دیستپلاستیک. و اختلالات میلوپرولیفراتیو.

عوامل خطر

عواملی که ممکن است خطر ابتلا به برخی از انواع سرطان خون را افزایش دهند عبارتند از:

- درمان قبلی سرطان. افرادی که انواع خاصی از شیمی درمانی و پرتودرمانی را برای سرطان های دیگر انجام داده اند. خطر ابتلا به انواع خاصی از سرطان خون را افزایش می دهند.
- اختلالات ژنتیکی. به نظر می رسد ناهنجاری های ژنتیکی در بروز سرطان خون نقش دارند. برخی اختلالات ژنتیکی مانند [سندرم داون](#). با افزایش خطر ابتلا به سرطان خون در ارتباط است.
- قرار گرفتن در معرض برخی از مواد شیمیایی. مانند بنزن - که

در بنزین یافت می شود. و توسط صنایع شیمیایی استفاده می شود - با افزایش خطر ابتلا به انواع سرطان خون مرتبط است. ▪ کشیدن سیگار خطر ابتلا به سرطان خون حاد میلوژن را افزایش می دهد.

▪ اگر اعضای خانواده شما به سرطان خون مبتلا شده باشند. احتمال ابتلا به این بیماری افزایش می یابد.

با این حال ، اکثر افراد با عوامل خطر شناخته شده به سرطان خون مبتلا نمی شوند. و بسیاری از افراد مبتلا به سرطان خون هیچ یک از این عوامل خطر را ندارند.

تهیه و ترجمه توسط: خانم زویا نجفی. ([آزمایشگاه ژنتیک پزشکی ژنوم اصفهان - مرکز تحقیقات سلولی، مولکولی و ژنتیک ژنوم اصفهان - بخش R&D - واحد سرطان](#)).